

XLR8

SERVIZI OFFERTI

Consulenza di pre e post produzione
 Assistenza VFX sul set
 Offline sul set
 Montaggio
 Color Correction
 Editing online
 Compositing e set extension
 Character design
 Motion Graphics
 Computer grafica 3D e Stereoscopic 3D
 Registrazioni audio, speaker, mix,
 elaborazione 5.1
 Creazione colonne musicali
 Conversione formati audio e video
 Servizi FTP personalizzati

ALTRE RISORSE

3 sale montaggio con Avid e Premiere
 2 sale online con Flame
 1 sala online con grading Resolve
 2 Avid per il set (con Black Magic)
 5 Workstation 3D Software Maya
 Sala audio
 Render Farm con 50 processori
 50 TB di storage condiviso



SEDE

20154 Milano
 Via G. A. Borgese, 14
 Tel. 02 89.69.32.83
 info@xlr8.it
 www.xlr8.it
 vimeo.com/xlr8milano

ANNO DI FONDAZIONE

2005

MANAGEMENT

*Partner, Presidente ed
 Executive Producer*
 Agostino Pellegrino

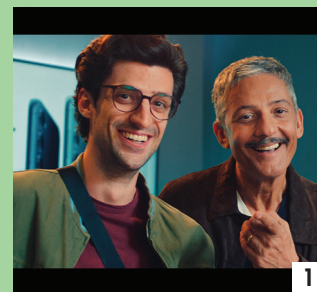
*Partner, Editor ed
 Executive Producer*
 Danilo Torchia

Executive Producer
 Ludovico Moro

Executive Producer
 Maurizio Menduni

Producer
 Clelia Lazzaro

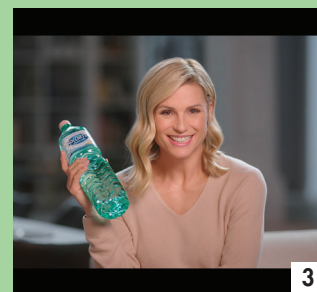
1. W3 'Vending Machine' (agenzia: JWT; cdp: Alto Verbano; regia: Igor Borghi; edit: Danilo Torchia - XLR8; CGI, post produzione video e audio: XLR8; testimonial: Fiorello).
2. Abarth 'Abarth 500e - The Confession' (agenzia: Leo Burnett; cdp: Buddy Film; regia: Leonardo Ricagni; post produzione video: XLR8).
3. Rocchetta 'Rocchetta Pelle' (cdp: Moviheart; regia: Marcello Cesena; edit: Danilo Torchia - XLR8; post produzione video e audio: XLR8; testimonial: Michelle Hunziker).
4. Very Mobile 'Very Cool 2' (agenzia: FCB Partners; cdp: Alto Verbano; regia: Bellone+Consonni; edit: Danilo Torchia - XLR8; post produzione video e audio: XLR8; testimonial: Zlatan Ibrahimovic).
5. Foxy 'Conoscersi Energia - Love The Bee' (agenzia: Havasww Milano; CGI, post produzione video: XLR8).
6. MD 'Antonella & Friends - La Signora' (cdp: Brand-Cross; regia: Daniele Lucchetti; edit: Danilo Torchia - XLR8; post produzione video e audio: XLR8; testimonial: Antonella Clerici).



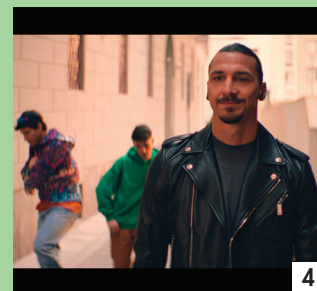
1



2



3



4



5



6